

# **SAINT-GERMAIN-EN-LAYE**

(Yvelines)

—  
**22 bis rue Schnapper**

**" *Les Tanneries Royales* "**

—  
**Cadastre : Section AM n° 140**

—  
**Lot n° 7**  
—



# SAINT-GERMAIN-EN-LAYE

(Yvelines)

22 bis rue Schnapper

"Les Tanneries Royales"

**REZ-DE-CHAUSSEE**

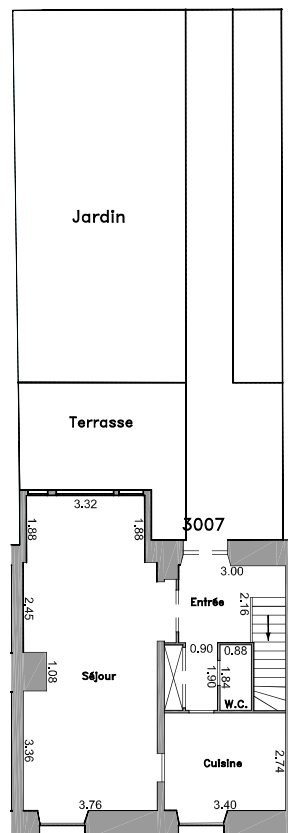
**PREMIER ETAGE**

**COMBLES**

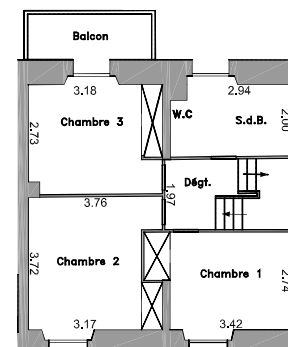
**Lot n° 7**

**Superficie Loi Carrez (\*)** : 126.7 m<sup>2</sup>  
**Superficie Hors Loi Carrez (\*)** : 3.5 m<sup>2</sup> (H < 1.80)  
 : 105.5 m<sup>2</sup> (Jardin/Terrasse)  
 : 4.8 m<sup>2</sup> (Balcon)

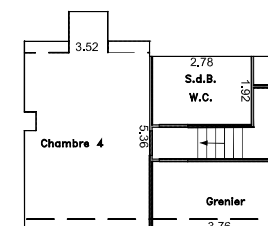
Désignation	Surface
Entrée avec placard	7,9 m <sup>2</sup>
Séjour	32,7 m <sup>2</sup>
Dégagement	4,6 m <sup>2</sup>
Chambre 1 avec placard	10,4 m <sup>2</sup>
Chambre 2 avec placard	13,2 m <sup>2</sup>
Chambre 3 avec placard	11,4 m <sup>2</sup>
Chambre 4	17,5 m <sup>2</sup>
Cuisine	9,3 m <sup>2</sup>
Salle de bains 1 avec W.C	6,7 m <sup>2</sup>
Salle de bains 2 avec W.C	5,3 m <sup>2</sup>
W.C	1,6 m <sup>2</sup>
Grenier	6,1 m <sup>2</sup>
<b>TOTAL LOT N° 7</b>	<b>126,7 m<sup>2</sup></b>



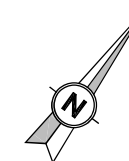
**REZ-DE-CHAUSSEE**



**PREMIER ETAGE**

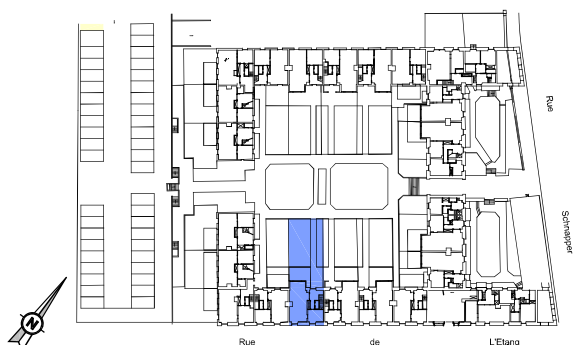


**COMBLES**



Plan de vente réalisé par GEXPERTISE CONSEIL, Géomètres-Experts à Sèvres.  
 Le calcul des superficies a été réalisé à partir des relevés effectués en Mai 2011 par GEXPERTISE CONSEIL, Géomètres-Experts à Sèvres.

Plan de situation



(\*) La superficie CARREZ correspond à la superficie à mentionner dans l'acte de vente conformément à la loi n° 96-1107 du 18/12/1996 améliorant la protection des acquéreurs de lot de copropriété.

Echelle 1/150

