

# **SAINT-GERMAIN-EN-LAYE**

(Yvelines)

22 bis rue Schnapper

*" Les Tanneries Royales "*

Cadastre : Section AM n° 140

**Lot n° 6**



# SAINT-GERMAIN-EN-LAYE

(Yvelines)

22 bis rue Schnapper

"Les Tanneries Royales"

**REZ-DE-CHAUSSEE**

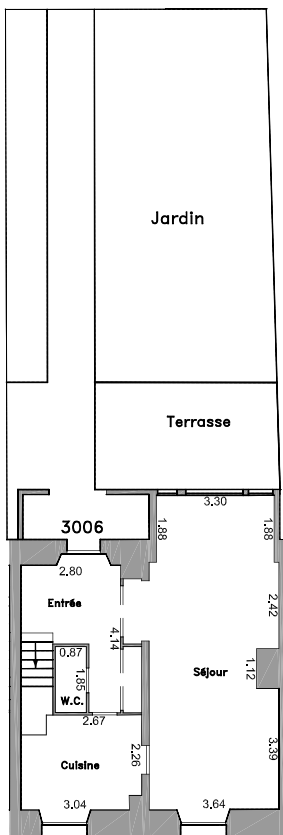
**PREMIER ETAGE**

**COMBLES**

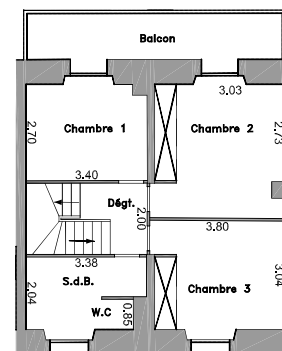
**Lot n° 6**

**Superficie Loi Carrez (\*)** : 123.3 m<sup>2</sup>  
**Superficie Hors Loi Carrez (\*)** : 3.6 m<sup>2</sup> (H<1.80)  
 : 106.2 m<sup>2</sup> (Jardin/Terrasse)  
 : 10.0 m<sup>2</sup> (Balcon)

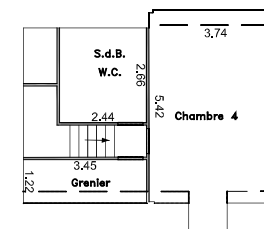
Désignation	Surface
Entrée avec placard	8,6 m <sup>2</sup>
Séjour	32,1 m <sup>2</sup>
Dégagement	3,8 m <sup>2</sup>
Chambre 1	9,1 m <sup>2</sup>
Chambre 2 avec placard	13,6 m <sup>2</sup>
Chambre 3 avec placard	11,2 m <sup>2</sup>
Chambre 4	18,6 m <sup>2</sup>
Cuisine	8,6 m <sup>2</sup>
Salle de bains 1 avec W.C	6,5 m <sup>2</sup>
Salle de bains 2	6,5 m <sup>2</sup>
W.C 1	1,6 m <sup>2</sup>
Grenier	3,1 m <sup>2</sup>
<b>TOTAL LOT N° 6</b>	<b>123,3 m<sup>2</sup></b>



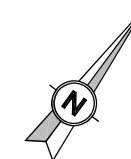
**REZ-DE-CHAUSSEE**



**PREMIER ETAGE**

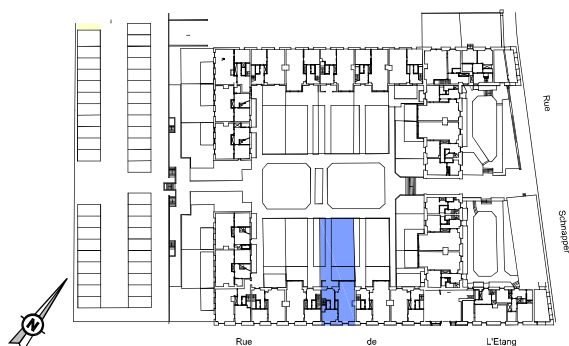


**COMBLES**

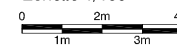


Plan de vente réalisé par GEXPERTISE CONSEIL, Géomètres-Experts à Sèvres.  
 Le calcul des superficies a été réalisé à partir des relevés effectués en Mai 2011 par GEXPERTISE CONSEIL, Géomètres-Experts à Sèvres.

Plan de situation



Echelle 1/150



(\*) La superficie CARREZ correspond à la superficie à mentionner dans l'acte de vente conformément à la loi n° 96-1107 du 18/12/1996 améliorant la protection des acquéreurs de lot de copropriété.

