

# **SAINT-GERMAIN-EN-LAYE**

(Yvelines)

22 bis rue Schnapper

*" Les Tanneries Royales "*

Cadastre : Section AM n° 140

**Lot n° 4**



# SAINT-GERMAIN-EN-LAYE

(Yvelines)

22 bis rue Schnapper

"Les Tanneries Royales"

**REZ-DE-CHAUSSEE**

**PREMIER ETAGE**

**COMBLES**

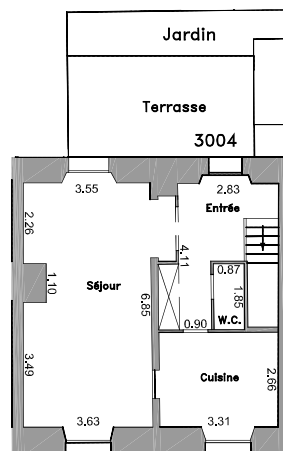
**Lot n° 4**

Superficie Loi Carrez (\*) : 116.0 m<sup>2</sup>

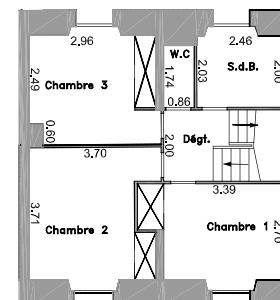
Superficie Hors Loi Carrez (\*) : 3.4 m<sup>2</sup> (H<1.80)

: 22.8 m<sup>2</sup> (Jardin/Terrasse)

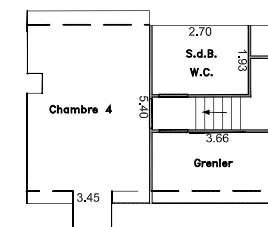
Désignation	Surface
Entrée avec placard	7.8 m <sup>2</sup>
Séjour	25.1 m <sup>2</sup>
Dégagements	4.4 m <sup>2</sup>
Chambre 1 avec placard	10.3 m <sup>2</sup>
Chambre 2 avec placard	12.5 m <sup>2</sup>
Chambre 3 avec placard	10.8 m <sup>2</sup>
Chambre 4	17.0 m <sup>2</sup>
Cuisine	8.9 m <sup>2</sup>
Salle de bains 1	4.9 m <sup>2</sup>
Salle de bains 2	5.2 m <sup>2</sup>
W.C 1	1.6 m <sup>2</sup>
W.C 2	1.5 m <sup>2</sup>
Grenier	6.0 m <sup>2</sup>
<b>TOTAL LOT N° 4</b>	<b>116.0 m<sup>2</sup></b>



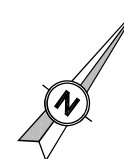
**REZ-DE-CHAUSSEE**



**PREMIER ETAGE**

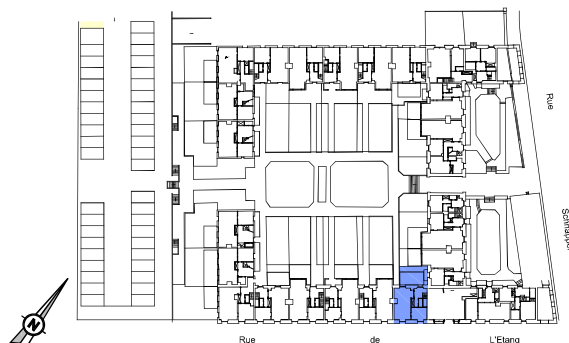


**COMBLES**



Plan de vente réalisé par GEXPERTISE CONSEIL, Géomètres-Experts à Sèvres.  
Le calcul des superficies a été réalisé à partir des relevés effectués en Mai 2011 par GEXPERTISE CONSEIL, Géomètres-Experts à Sèvres.

## Plan de situation



(\*) La superficie CARREZ correspond à la superficie à mentionner dans l'acte de vente conformément à la loi n° 96-1107 du 18/12/1996 améliorant la protection des acquéreurs de lot de copropriété.

Echelle 1/150

