

# **SAINT-GERMAIN-EN-LAYE**

(Yvelines)

—  
**22 bis rue Schnapper**

**" Les Tanneries Royales "**

—  
**Cadastre : Section AM n° 140**

—  
**Lot n° 24**  
—



# SAINT-GERMAIN-EN-LAYE

(Yvelines)

22 bis rue Schnapper

"Les Tanneries Royales"

**REZ-DE-CHAUSSEE**

**PREMIER ETAGE**

**COMBLES**

**Lot n° 24**

Superficie Loi Carrez (\*) : 136.4 m<sup>2</sup>

Superficie Hors Loi Carrez (\*) : 3.8 m<sup>2</sup> (H<1.80)

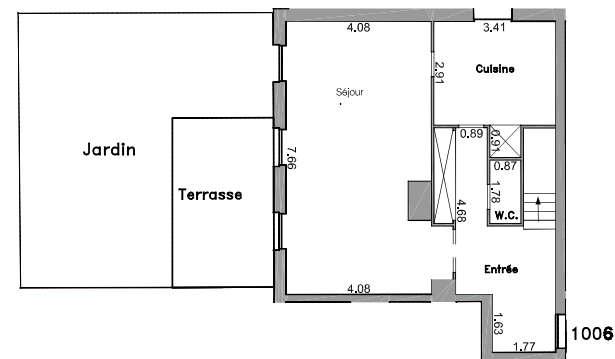
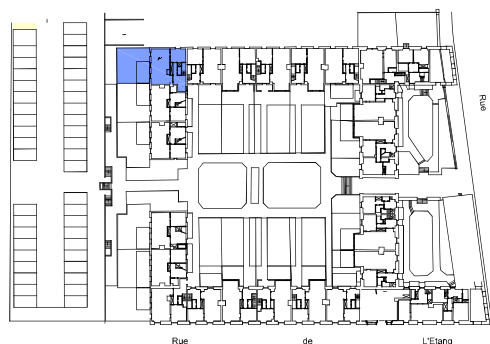
: 55.0 m<sup>2</sup> (Jardin/Terrasse)

Désignation	Surface
Entrée avec placard	12.2 m <sup>2</sup>
Séjour	31.5 m <sup>2</sup>
Dégagement	7.6 m <sup>2</sup>
Chambre 1 avec placard	13.4 m <sup>2</sup>
Chambre 2 avec placard	15.0 m <sup>2</sup>
Chambre 3 avec placard	10.7 m <sup>2</sup>
Chambre 4 avec placard	12.2 m <sup>2</sup>
Cuisine	9.9 m <sup>2</sup>
Salle de bains 1	4.5 m <sup>2</sup>
Salle de bains 2 avec W.C	8.9 m <sup>2</sup>
Salle d'eau	2.5 m <sup>2</sup>
W.C.1	1.5 m <sup>2</sup>
W.C.2	1.3 m <sup>2</sup>
Grenier	5.2 m <sup>2</sup>
<b>TOTAL LOT N° 24</b>	<b>136.4 m<sup>2</sup></b>

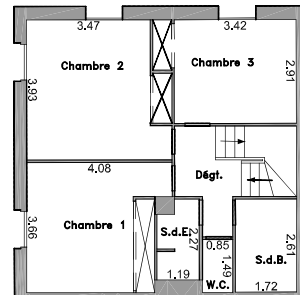
Plan de vente réalisé par GEXPERTISE CONSEIL, Géomètres-Experts à Sèvres.

Le calcul des superficies a été réalisé à partir des relevés effectués en Mai 2011 par GEXPERTISE CONSEIL, Géomètres-Experts à Sèvres.

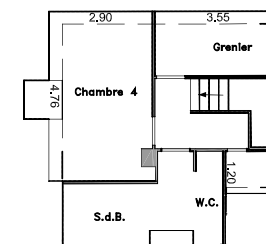
Plan de situation



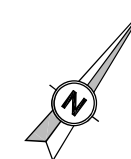
**REZ-DE-CHAUSSEE**



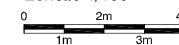
**PREMIER ETAGE**



**COMBLES**



Echelle 1/150



(\*) La superficie CARREZ correspond à la superficie à mentionner dans l'acte de vente conformément à la loi n° 96-1107 du 18/12/1996 améliorant la protection des acquéreurs de lot de copropriété.

