

SAINT-GERMAIN-EN-LAYE

(Yvelines)

—
22 bis rue Schnapper

" Les Tanneries Royales "

—
Cadastre : Section AM n° 140

—
Lot n° 22
—



SAINT-GERMAIN-EN-LAYE

(Yvelines)

22 bis rue Schnapper

"Les Tanneries Royales"

REZ-DE-CHAUSSEE

PREMIER ETAGE

COMBLES

Lot n° 22

Superficie Loi Carrez (*) : 132.6 m²

Superficie Hors Loi Carrez (*) : 4.0 m² (H < 1.80)

: 101.1 m² (Jardin/Terrasse)

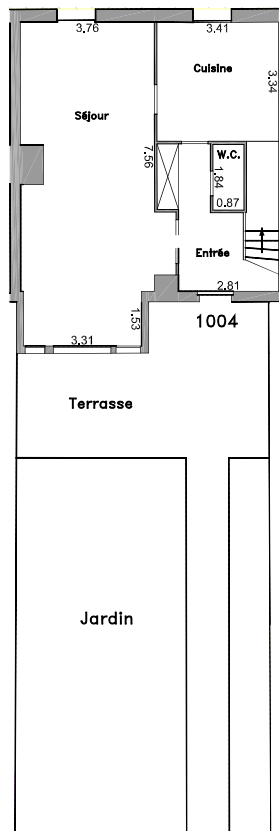
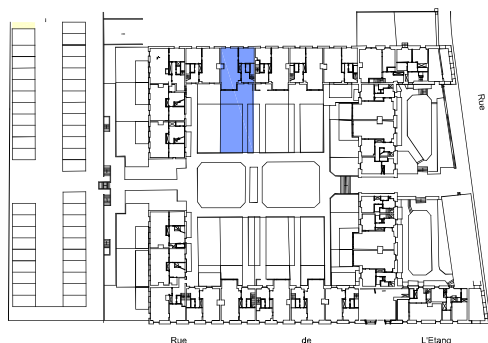
: 4.9 m² (Balcon)

Désignation	Surface
Entrée	7,5 m ²
Séjour	33,8 m ²
Dégagement	6,8 m ²
Chambre 1 avec placard	11,1 m ²
Chambre 2 avec placard	13,1 m ²
Chambre 3 avec placard	10,2 m ²
Chambre 4	18,6 m ²
Cuisine	11,4 m ²
Salle de bains 1	5,0 m ²
Salle de bains 2 avec W.C	5,6 m ²
Salle d'eau	2,3 m ²
W.C.1	1,6 m ²
W.C.2	1,4 m ²
Grenier	4,2 m ²
TOTAL LOT N° 22	132,6 m²

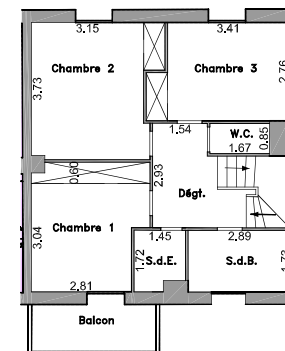
Plan de vente réalisé par GEXPERTISE CONSEIL, Géomètres-Experts à Sèvres.

Le calcul des superficies a été réalisé à partir des relevés effectués en Mai 2011 par GEXPERTISE CONSEIL, Géomètres-Experts à Sèvres.

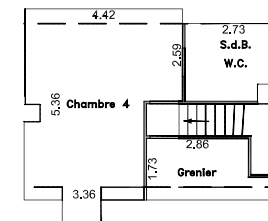
Plan de situation



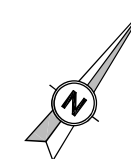
REZ-DE-CHAUSSEE



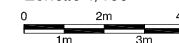
PREMIER ETAGE



COMBLES



Echelle 1/150



(*) La superficie CARREZ correspond à la superficie à mentionner dans l'acte de vente conformément à la loi n° 96-1107 du 18/12/1996 améliorant la protection des acquéreurs de lot de copropriété.

