

# **SAINT-GERMAIN-EN-LAYE**

(Yvelines)

22 bis rue Schnapper

*" Les Tanneries Royales "*

Cadastre : Section AM n° 140

**Lot n° 20**



# SAINT-GERMAIN-EN-LAYE

(Yvelines)

22 bis rue Schnapper

"Les Tanneries Royales"

**REZ-DE-CHAUSSEE**

**PREMIER ETAGE**

**COMBLES**

**Lot n° 20**

Superficie Loi Carrez (\*) : 130.6 m<sup>2</sup>

Superficie Hors Loi Carrez (\*) : 4.2 m<sup>2</sup> (H<1.80)

: 106.5 m<sup>2</sup> (Jardin/Terrasse)

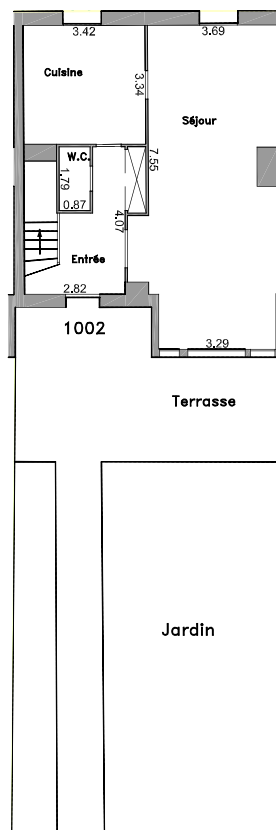
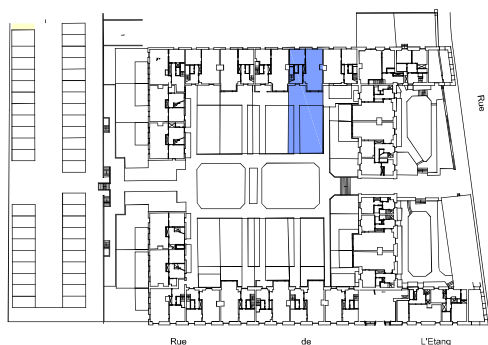
: 4.9 m<sup>2</sup> (Balcon)

Désignation	Surface
Entrée avec placard	7.5 m <sup>2</sup>
Séjour	33.2 m <sup>2</sup>
Dégagement	6.5 m <sup>2</sup>
Chambre 1	10.3 m <sup>2</sup>
Chambre 2	12.8 m <sup>2</sup>
Chambre 3	10.9 m <sup>2</sup>
Chambre 4	18.6 m <sup>2</sup>
Cuisine	11.4 m <sup>2</sup>
Salle de bains 1	4.7 m <sup>2</sup>
Salle de bains 2 avec W.C	2.2 m <sup>2</sup>
Salle d'eau	5.5 m <sup>2</sup>
W.C.1	1.6 m <sup>2</sup>
W.C.2	1.4 m <sup>2</sup>
Grenier	4.0 m <sup>2</sup>
<b>TOTAL LOT N° 20</b>	<b>130.6 m<sup>2</sup></b>

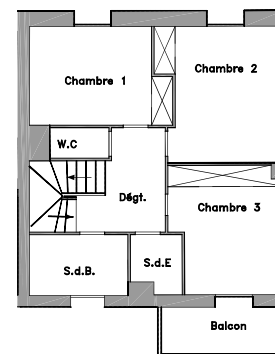
Plan de vente réalisé par GEXPERTISE CONSEIL, Géomètres-Experts à Sèvres.

Le calcul des superficies a été réalisé à partir des relevés effectués en Mai 2011 par GEXPERTISE CONSEIL, Géomètres-Experts à Sèvres.

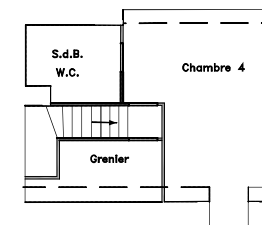
Plan de situation



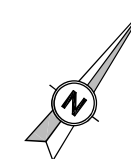
**REZ-DE-CHAUSSEE**



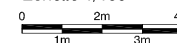
**PREMIER ETAGE**



**COMBLES**



Echelle 1/150



(\*) La superficie CARREZ correspond à la superficie à mentionner dans l'acte de vente conformément à la loi n° 96-1107 du 18/12/1996 améliorant la protection des acquéreurs de lot de copropriété.

