

SAINT-GERMAIN-EN-LAYE

(Yvelines)

—
22 bis rue Schnapper

" *Les Tanneries Royales* "

—
Cadastre : Section AM n° 140

—
Lot n° 19
—



SAINT-GERMAIN-EN-LAYE

(Yvelines)

22 bis rue Schnapper

"Les Tanneries Royales"

REZ-DE-CHAUSSEE

PREMIER ETAGE

COMBLES

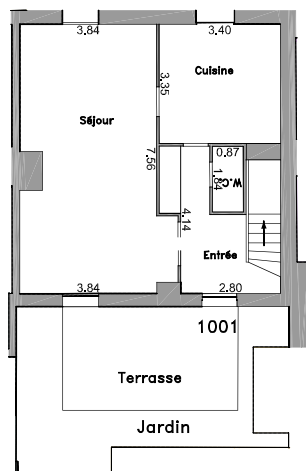
Lot n° 19

Superficie Loi Carrez (*) : 127.7 m²

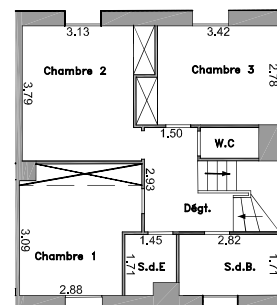
Superficie Hors Loi Carrez (*) : 4.3 m² (H<1.80)

: 29.7 m² (Jardin/Terrasse)

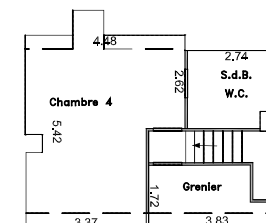
Désignation	Surface
Entrée avec placard	7,4 m ²
Séjour	29,4 m ²
Dégagement	6,4 m ²
Chambre 1	11,4 m ²
Chambre 2	12,9 m ²
Chambre 3	10,3 m ²
Chambre 4	18,7 m ²
Cuisine	11,4 m ²
Salle de bains 1	4,8 m ²
Salle de bains 2 W.C	5,7 m ²
Salle d'eau	2,2 m ²
W.C.1	1,6 m ²
W.C.2	1,4 m ²
Grenier	4,1 m ²
TOTAL LOT N° 19	127,7 m²



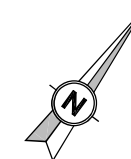
REZ-DE-CHAUSSEE



PREMIER ETAGE

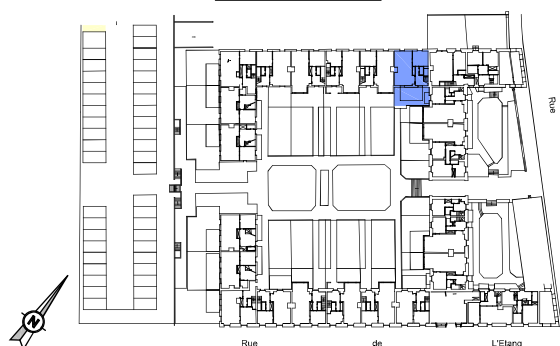


COMBLES

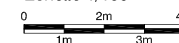


Plan de vente réalisé par GEXPERTISE CONSEIL, Géomètres-Experts à Sèvres.
Le calcul des superficies a été réalisé à partir des relevés effectués en Mai 2011 par GEXPERTISE CONSEIL, Géomètres-Experts à Sèvres.

Plan de situation



Echelle 1/150



(*) La superficie CARREZ correspond à la superficie à mentionner dans l'acte de vente conformément à la loi n° 96-1107 du 18/12/1996 améliorant la protection des acquéreurs de lot de copropriété.

