

# **SAINT-GERMAIN-EN-LAYE**

(Yvelines)

—  
**22 bis rue Schnapper**

**" Les Tanneries Royales "**

—  
**Cadastre : Section AM n° 140**

—  
**Lot n° 11**  
—



# SAINT-GERMAIN-EN-LAYE

(Yvelines)

22 bis rue Schnapper

"Les Tanneries Royales"

**REZ-DE-CHAUSSEE**

**PREMIER ETAGE**

**COMBLES**

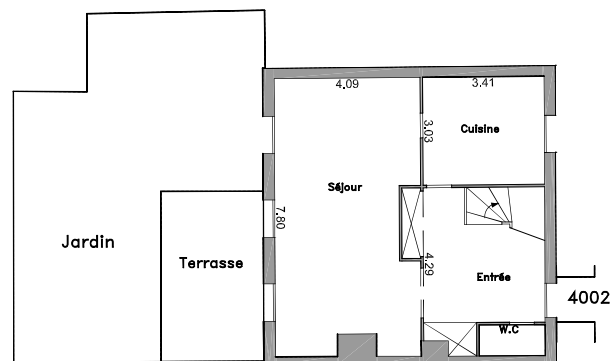
**Lot n° 11**

**Superficie Loi Carrez (\*) : 134.8 m<sup>2</sup>**

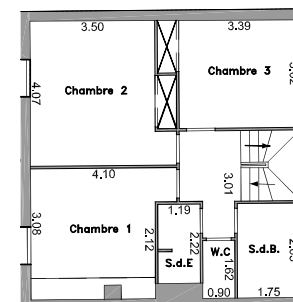
**Superficie Hors Loi Carrez (\*) : 4.4 m<sup>2</sup> (H<1.80)**

**: 64.1 m<sup>2</sup> (Jardin/Terrasse)**

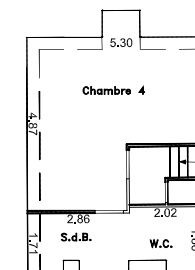
Désignation	Surface
Entrée avec placard	12.6 m <sup>2</sup>
Séjour	30.0 m <sup>2</sup>
Dégagement	6.2 m <sup>2</sup>
Chambre 1 avec placard	13.2 m <sup>2</sup>
Chambre 2 avec placard	15.6 m <sup>2</sup>
Chambre 3 avec placard	11.1 m <sup>2</sup>
Chambre 4	18.0 m <sup>2</sup>
Cuisine	10.3 m <sup>2</sup>
Salle de bains 1	4.6 m <sup>2</sup>
Salle de bains 2 avec W.C	7.5 m <sup>2</sup>
Salle d'eau	2.6 m <sup>2</sup>
W.C.1	1.5 m <sup>2</sup>
W.C.2	1.6 m <sup>2</sup>
<b>TOTAL LOT N° 11</b>	<b>134.8 m<sup>2</sup></b>



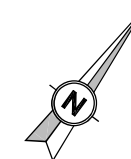
**REZ-DE-CHAUSSEE**



**PREMIER ETAGE**



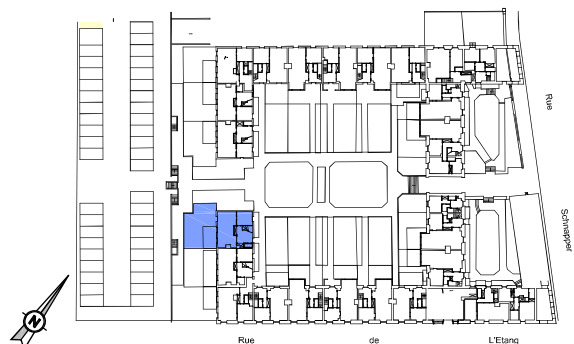
**COMBLES**



Plan de vente réalisé par GEXPERTISE CONSEIL, Géomètres-Experts à Sèvres.

Le calcul des superficies a été réalisé à partir des relevés effectués en Mai 2011 par GEXPERTISE CONSEIL, Géomètres-Experts à Sèvres.

**Plan de situation**



(\*) La superficie CARREZ correspond à la superficie à mentionner dans l'acte de vente conformément à la loi n° 96-1107 du 18/12/1996 améliorant la protection des acquéreurs de lot de copropriété.

Echelle 1/150

